

CAPA SAPVER

Service aux Personnes et Vente en Espace Rural



Tu aimes aider, rendre service ? Ce CAPa est fait pour toi !

- Des locaux neufs et du matériel professionnel
- Une formation concrète, dynamique, tournée vers le terrain.
- Equipement classe flexible
- **Certification sauveteur secouriste au travail (SST)**
- Animation lors d'actions professionnelles menées par les apprenants (animations à l'EHPAD et en école maternelle,...)
- Visites professionnelles d'entreprises
- Un stage collectif « **éducation à la santé et au développement durable** » (1 semaine) consacré aux thématiques liées à l'éducation, à la santé, à la sécurité et au développement durable
- Un accompagnement personnalisé : mise à niveau et dispositif d'aide et de soutien (CADI)*
- Des projets pédagogiques et pluridisciplinaires mis en place par les enseignants
- Des interventions de professionnels extérieurs

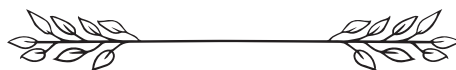


- **Un enseignement optionnel :**
 - **Santé et Bien-Etre :**
Apprendre à écouter son corps et à faire les bons gestes pour rester en forme.



* CADI : Centre d'Accompagnement de Documentation et d'Informations

12 semaine de stage obligatoires en service aux personnes (petite enfance, ou personnes âgées) **ET** en vente (commerce non alimentaire et alimentaire)



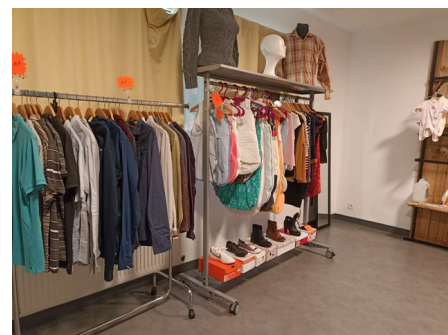
LES TRAVAUX PRATIQUES

EN 1ère année

- TP Vente
- TP Cuisine
- TP entretien des locaux

EN 2ème année

- Pratiques "petite enfance"
- Pratiques "personne âgée"
- TP entretien du linge
- TP Vente



La filière en vidéo



Une formation qui te donne une vraie expérience utile aussi bien pour entrer dans la vie active que pour poursuivre tes études (CAP AEPE, EPC, Propreté et hygiène - BAC PRO SAPAT-ASSP, métiers du commerce et de la vente...