

BIENVENUE



Le Campus où THURÉ'alises tes projets

Les "plus" du Campus


MINISTÈRE
DE L'AGRICULTURE
ET DE LA SOUVERAINETÉ
ALIMENTAIRE

Liberté
Égalité
Fraternité

ENSEIGNEMENT AGRICOLE
**L'AVENTURE
DU VIVANT**
RÉVÈLE TON TALENT





1

 L'histoire derrière le Campus
PAGE 02

2

 Notre 3ème de
l'Enseignement Agricole
PAGE 03

3

 Notre 2nde CPH
Conduite de Productions Horticoles
PAGE 04

4

 Notre 2nde NJPF
Nature Jardin Paysage Forêt
PAGE 05

5

 Notre 2nde CGEA
Conduite et Gestion de l'Exploitation Agricole
PAGE 6

6

 Notre CAPA SAPVER
Service aux Personnes et Vente en Espace Rural
PAGE 6

7

 Notre Tiers lieu : le CADI
PAGE 6

SOMMAIRE

L'histoire derrière LE CAMPUS



Son nom varie en fonction de l'histoire. Connue sous le nom du lycée Danielle Mathiron, du LEPA de Thuré, du lycée agricole, plus récemment du pôle de formation, autant de noms qui désignent aujourd'hui le Campus Nat'Thuré Végétal.

C'est une institution de l'enseignement agricole dans la Vienne. Depuis plus de 40 ans, Nat'Thuré et Végétal accueille les lycéens, apprentis et stagiaires qui souhaitent se former aux métiers du végétal. En 2024, le nom de l'établissement a changé, pour devenir le Campus Nat'Thuré Végétal. Le terme CAMPUS traduit un continuum d'études de la classe de 3ème jusqu'au BTS en incluant la formation tout au long de la vie.

Le campus se décline en trois unités : le lycée agricole Danielle Mathiron qui accueille 200 élèves de la troisième de l'Enseignement Agricole au BTS ; une exploitation agricole, le Domaine des Chevaliers, afin de passer de la théorie à la pratique et un UFA-CFPPA qui accueille 200 apprentis et stagiaires.

Le Campus c'est aussi des supports pédagogiques adaptés et modernes : l'exploitation agricole sur 130 hectares, des serres horticoles, du maraichage bio, un pôle technique en agro équipement et travaux paysagers et un plateau technique dédié aux services à la personne.

NOTRE 3ÈME EA



3ème de l'Enseignement Agricole

UN BREVET DES COLLÈGES SÉRIE PROFESSIONNELLE OPTION AGRICOLE

• Les + :

- **Classe de 16** : effectifs réduits pour un meilleur suivi et accompagnement des jeunes
- De l'accompagnement personnalisé

Stages

- 4 semaines de stage : - 2 semaines au sein d'une entreprise de son choix.
- 1 semaine d'éducation à la santé et à la sexualité (dont passage du Diplôme SST : santé Sécurité au Travail) initiation aux gestes de premiers secours).

ASSR 2

Les élèves de troisième passent les tests pour la délivrance de l'Attestation Scolaire de Sécurité Routière, niveau 2.

Certification PIX

• EPI

Enseignement pratique interdisciplinaire : L'éducation à la responsabilité et à l'autonomie

- Les thèmes proposés :
- - les végétaux cultivés
- - l'aménagement et la valorisation de l'espace
- - l'accueil - vente
- - l'éducation à l'autonomie et à la responsabilité
- - le cadre de vie et les activités de restauration



Poursuite d'études -

- En seconde professionnelle toutes options
- Pour les meilleurs résultats, entrée en Seconde Générale et Technologique
- En CAP en Lycée Professionnel ou par la voie de l'apprentissage.

Illustration de l'architecture de 3^{ème} EA

29 heures de cours – 32 semaines d'enseignement

Enseignements disciplinaires 20h

Français	3,5h
Langue vivante	2h
Histoire Géographie – Enseignement Moral et Civique	2,5h
Mathématiques	3h
Éducation physique et sportive	3h
Éducation socioculturelle	2h
Technologies de l'informatique et du multimédia/information-documentation	1h
Biologie - écologie	1,50h
Physique - chimie	1,50h
Vie de classe 10h/an	

Enseignements complémentaires 9h

EPI (7h)

Les thèmes proposés :

- l'animal
- les végétaux cultivés
- l'aménagement et la valorisation de l'espace
- les matériaux
- l'énergie
- l'accueil - vente
- les activités de loisirs
- la transformation des produits agricoles
- les langues et cultures étrangères ou régionales
- la transition agro - écologique et le développement durable
- l'éducation à l'autonomie et à la responsabilité
- le cadre de vie et les activités de restauration

Disciplines contribuant aux EPI et AP :

- Sciences et techniques professionnelles
- Enseignements disciplinaires

Accompagnement Personnalisé (2h)

Découverte des entreprises et Semaines thématiques

- 1 à 3 semaines de stage individuel en entreprise (selon la réglementation en vigueur) et/ou
- 1 à 3 semaines thématiques : "accueil" – "mise en œuvre et valorisation des projets" – "éducation à la santé et à la sexualité"

Dans la limite des 4 semaines prises sur la scolarité

Parcours éducatifs

Parcours AVENIR / Parcours CITOYEN / Parcours CULTURE / Parcours SANTÉ

• "Dispositif "En route vers le brevet"

Une semaine complète de révisions à la façon "classe autonome" – à laquelle un bon nombre d'enseignants, formateurs et accompagnateurs.trices du CADI, AESH se sont formés.

Des ateliers guidés en français, maths, Hist/géo EMC.

Ces moments guidés seront majoritairement menés par des enseignants de la matière.

Les après-midi de cette semaine là sont consacrés à des activités sportives

NOTRE FILIERE CPH

Conduite de Productions Horticoles

MARAICHÂGE - FLORICULTURE - PEPINIÈRE - ARBORICULTURE

“La formation qui cultive la diversité végétale”

- 13 ha de maraichage biologique,
- 2 ha d'arboriculture en agriculture biologique et
- 1500 m² de serre en raisonné pour la floriculture, la pépinière et les jeunes plants.
- un espace de travaux pratique diversifié et équipé en matériel
- Une labellisation AB de la formation Productions Horticoles : la pratique est enseignée prioritairement dans le respect de la charte de l'agriculture biologique.



Un EIE sur la découverte de l'agriculture biologique est d'ailleurs enseigné en 2nde et un autre sur un projet d'installation ou de conversion à l'agriculture biologique en terminale.

- Un suivi important pour toutes les épreuves avec un **EIE « méthodologie » en 2nde**, des EIE « rapport de stage » sur les 3 années et un EIE « improvisation » en 1ere pour être à l'aise pour toutes les épreuves orales.
- Sans compter la permanence au CADI pour être accompagné dans le travail quotidien !
- Des classes à faible effectifs afin de permettre une individualisation maximale
- En 1ere, un EIE « Capsule Vidéo » pour apprendre à prendre des images et des sons et les monter afin de mettre en valeur ses activités professionnelles.
- Un MAP « Valorisation et commercialisation des végétaux horticoles » avec l'apprentissage des techniques de vente et la participation au marché de légumes du lycée, afin d'apprendre à vendre ses produits après les avoir cultivés.
- Toujours dans le cadre de ce MAP, mais aussi tout au long des 3 ans : réalisation d'art floral lors des événements.

- **Un enseignement optionnel en 1ere et terminale :**
 - **Apiculture et agroforesterie** : apprendre à s'occuper de ruches pour la pollinisation des fruitiers et la production de miel, pour optimiser les productions sur un même espace.
 - **Plantes aromatiques et officinales** : apprendre à se soigner par les plantes, à cultiver ces plantes particulières et à les transformer
 - **Santé et Bien-Etre** : Apprendre à écouter son corps et à faire les bons gestes pour rester en forme.



NOTRE 2NDE CGEA

Conduite et Gestion de l'Entreprise Agricole

EXPLOITATION DE 110 HA -

"Pour les passionnés de la culture de plein champs et le machinisme agricole"



Une exploitation de 110 ha dont :
-75 ha de cultures de vente en conventionnel
-10 ha en agriculture biologique,
-2 ha en agroforesterie

- une classe à petits effectifs, matières générales et surtout technique
 - des travaux pratiques sur le terrain à grandeur réelle et avec du matériel connecté sur l'exploitation de 110ha
 - des visites de systèmes d'exploitation
 - des observations sur le terrain
 - une découverte de l'agroécologie
- Un suivi important pour toutes les épreuves avec un **EIE « méthodologie » en 2nde**, des EIE « rapport de stage » sur les 3 années et un EIE « improvisation » en 1ere pour être à l'aise pour toutes les épreuves orales.
 - Sans compter la permanence au CADI pour être accompagné dans le travail quotidien !
 - Des classes à faible effectifs afin de permettre une individualisation maximale
- En 1ere, un EIE « Capsule Vidéo » pour apprendre à prendre des images et des sons et les monter afin de mettre en valeur ses activités professionnelles.

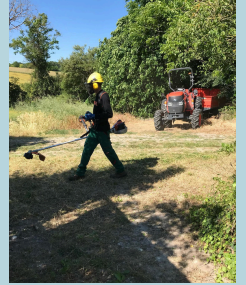
- **Un enseignement optionnel en 1ere et terminale :**

- **Apiculture et agroforesterie** : apprendre à s'occuper de ruches pour la pollinisation des fruitiers et la production de miel, pour optimiser les productions sur un même espace.
- **Plantes aromatiques et officinales** : apprendre à se soigner par les plantes, à cultiver ces plantes particulières et à les transformer
- **Santé et Bien-Etre** : Apprendre à écouter son corps et à faire les bons gestes pour rester en forme.

Un MAP divisé en 2 parties pour approfondir ses connaissances en Agriculture Biologique et une approche des Bonnes Conditions Agricoles et Environnementales

NOTRE 2NDE NJPF

Nature Jardin Paysage Forêt



“Pour les passionnés du végétal et des aménagements de jardins”

- un pôle paysager récent avec du matériel professionnel actuel
- De la conduite d’engins (CACES)
- Des visites d’entreprises, de pars et de jardins

Des cours théoriques sur l’entretien des espaces, techniques de plantations...

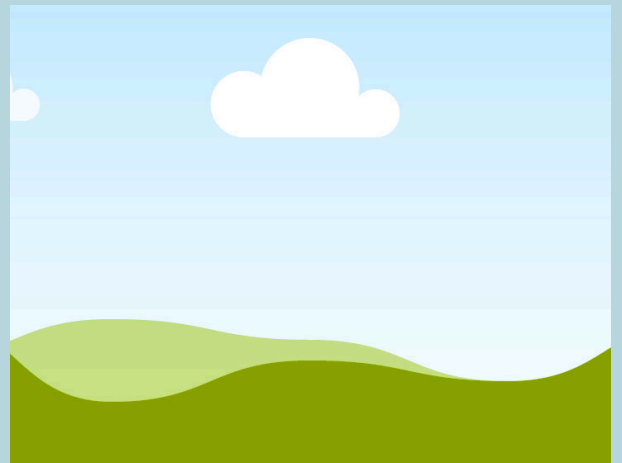
Des travaux d’entretien mécanisé sur le campus : tonte, taille, constructions paysagères, plantations, terrassement mécanisé, engazonnement ..

Des travaux de création avec utilisation d’engins et outillage mécanisé

Des sortie pour plantation à l’extérieur du lycée chez un partenaire

- Un suivi important pour toutes les épreuves avec un **EIE « méthodologie » en 2nde**, des EIE « rapport de stage » sur les 3 années et un EIE « improvisation » en 1ere pour être à l’aise pour toutes les épreuves orales.
- Sans compter la permanence au CADI pour être accompagné dans le travail quotidien !
- Des classes à faible effectifs afin de permettre une individualisation maximale
-
- En 1ere, un EIE « Capsule Vidéo » pour apprendre à prendre des images et des sons et les monter afin de mettre en valeur ses activités professionnelles.
- Un MAP « Valorisation et commercialisation des végétaux horticoles » avec l’apprentissage des techniques de vente et la participation au marché de légumes du lycée, afin d’apprendre à vendre ses produits après les avoir cultivés.
- Toujours dans le cadre de ce MAP, mais aussi tout au long des 3 ans : réalisation d’art floral lors des événements.

- Un enseignement optionnel en 1ere et terminale :
 - Apiculture et agroforesterie : apprendre à s’occuper de ruches pour la pollinisation des fruitiers et la production de miel, pour optimiser les productions sur un même espace.
 - Plantes aromatiques et officinales : apprendre à se soigner par les plantes, à cultiver ces plantes particulières et à les transformer
 - Santé et Bien-Etre : Apprendre à écouter son corps et à faire les bons gestes pour rester en forme.



NOTRE CAPA SAPVER

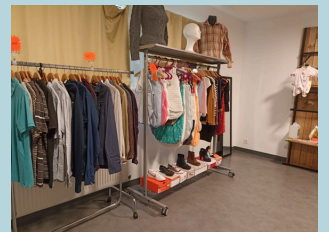
Service aux personnes et vente en espace rural

Les autres comptent pour vous ?

BIENVENUE SUR LE CAMPUS

- **Des locaux récents et du matériel professionnel**
- **Certification sauveteur secouriste au travail (SST)**
- Animation lors d'actions professionnelles menées par les apprenants (animations à l'EHPAD et en école maternelle,...)
- Visites professionnelles d'entreprises
- Un stage collectif « **éducation à la santé et au développement durable** » (1 semaine) consacré aux thématiques liées à l'éducation, à la santé, à la sécurité et au développement durable
- Initiation à la langue des signes
- Un accompagnement personnalisé : mise à niveau et dispositif d'aide et de soutien (CADI)
- Des projets pédagogiques et pluridisciplinaires mis en place par les enseignants
- Des interventions de professionnels extérieurs

- **Un enseignement optionnel :**
 - **Santé et Bien-Etre :**
Apprendre à écouter son corps et à faire les bons gestes pour rester en forme.



LE CADI

Le tiers-lieu

Centre d'Accompagnement de Document et d'Information depuis 2016

LE CADI : le tiers lieu

C'est la fusion d'un CDI tel que vous le connaissez et d'un centre d'accompagnement

On travaille :

- sur la réussite de tous en développant des méthodes d'apprentissage,
- l'acquisition de l'autonomie, l'insertion professionnelle,
- l'ouverture culturelle et le bien-être.

Une salle de recherche et de travail, un coin lecture, une terrasse

Lire, emprunter des livres, des magazines, des mangas, des romans, des BD, des documentaires scolaires et professionnels, des journaux.



Réviser les examens,
Se préparer au code de la route,
Rédigez un CV,
Travailler son orientation
Prévenir le décrochage scolaire
Travailler sur ses DYS ou ses difficultés



• Objectifs :

- Il s'agit de travailler sur la réussite des apprenants en développant des méthodes d'apprentissage, l'acquisition de l'autonomie, l'insertion professionnelle, l'ouverture culturelle et le bien-être.

○ Espaces :

Différents espaces sont à disposition:

- espace de travail
- espace de détente
- terrasse extérieure
- espace numérique



Le CADI, C'est qui ?

Un professeur documentaliste, Mr LOMER.
Une formatrice chargée d'accompagnement : Mme ROULON
Et 1 référente handicap, 2 AESH

Un suivi des apprenants est transmis à l'équipe pédagogique et de direction avant chaque période de vacances.



**Votre prise de
notes**

RUE DU LYCEE
86540 THURÉ
A 10 MIN DE CHÂTELLERAULT